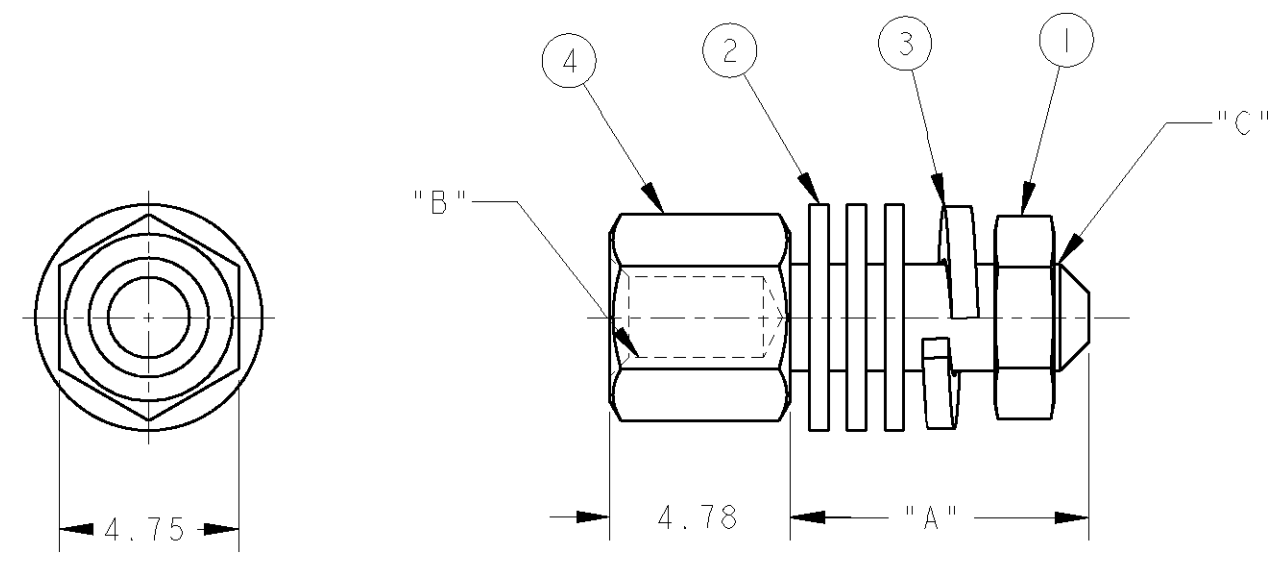




THIS DRAWING IS UNPUBLISHED. RELEASED FOR PUBLICATION .19 .  
 © COPYRIGHT 19 BY AMP INCORPORATED. ALL RIGHTS RESERVED.

LOC	DIST	REVISIONS					
		P	LTR	DESCRIPTION	DATE	DWN	APVD
J	-	-	-	SEE SHEET 1	-	-	-



- 1. これらの部品はバラ状で、パッケージされている。
- 2. このセットは、2セットのスクリュー・ロック・アッシーからなる。
- 3. 締め付け最大トルク値; 8Kg-cm

- 1. THESE PARTS MUST BE PACKAGED WITH UNASSEMBLY.
- 2. THIS KIT MUST CONTAIN TWO SCREWLOCK ASSEMBLIES.
- 3. SCREW ON TORQUE MAX; 8Kg-cm

スクリューロックへの平ワッシャーの取り付け方

- 1. フロント・パネル・マウント時やフリーハンギング使用時、スクリューロックには3枚の平ワッシャーを取り付ける事。
- 2. バックパネルマウントによる場合は次のようになります。
  - 1) パネル厚が1.52mm以上; 平ワッシャー無し
  - 2) パネル厚が1.01mm~1.52mm; 平ワッシャー1枚
  - 3) パネル厚が0.51mm~1.01mm; 平ワッシャー2枚
  - 4) パネル厚が0.51mm以下; 平ワッシャー3枚
- \* パネル厚とは2枚合計の厚みである。

How to attach the common washer to the screwlock.

- 1. Attach the common washer of three sheets in a screwlock at the time of front panel mount and free hanging use.
- 2. It is as follows when based on back panel mount.
  - 1) Thickness of panel-1.52mmMIN.; No washer
  - 2) Thickness of panel-1.01mm~1.52mm; washer 1
  - 3) Thickness of panel-0.51mm~1.01mm; washer 2
  - 4) Thickness of panel-0.51mmMAX.; washer 3
- \* The thickness of a panel is the thickness of two sheet sum total.

	P/N	"A"	"B"	"C"
	172616-1	7.92	#4-40 UNC	#4-40 UNC
	172616-2	14.22	#4-40 UNC	#4-40 UNC
OBSOLETE	172616-3	7.92	M3	#4-40 UNC
OBSOLETE	172616-4	20.0	#4-40 UNC	#4-40 UNC
OBSOLETE	172616-5	7.92	M3	M3
OBSOLETE	172616-6	10.0	#4-40 UNC	M3
	172616-7	7.92	M3	M3
	172616-8	15.0	#4-40 UNC	M3
OBSOLETE	172616-9	7.92	#4-40 UNC	M3

THIS DRAWING IS A CONTROLLED DOCUMENT FOR AMP INCORPORATED. IT IS SUBJECT TO CHANGE AND THE CONTROLLING ENGINEERING ORGANIZATION SHOULD BE CONTACTED FOR THE LATEST REVISION.		DWN C. OHASHI 06APR2001	<b>AMP</b> Tyco Electronics AMP K.K. Kawasaki, Japan
DIMENSIONS: mm		CHK K. IKEGAMI 06APR2001	
TOLERANCES UNLESS OTHERWISE SPECIFIED: 0 PLC ±- 1 PLC ±0.5 2 PLC ±0.13 3 PLC ±0.013 4 PLC ±0.0001 ANGLES ±-		APVD K. IKEGAMI 06APR2001	NAME SCREWLOCK KIT FOR HD SERIES
MATERIAL - FINISH -		PRODUCT SPEC -	SIZE A3 CAGE CODE 00779 DRAWING NO. C-172616
		APPLICATION SPEC -	SCALE 5:1 SHEET 2 OF 2 REV J
		WEIGHT -	
		CUSTOMER DRAWING	